

СТРОИТЕЛЬСТВО В ОРЕНБУРГСКОЙ ОБЛАСТИ

январь – март 2023 года

Жилищное строительство



В том числе
индивидуальные
застройщики

169,7

тыс. кв. метров

204,0

тыс. кв. метров

87,5%

к январю – марту 2022 г.



В том числе
застройщики –
юридические лица

34,3

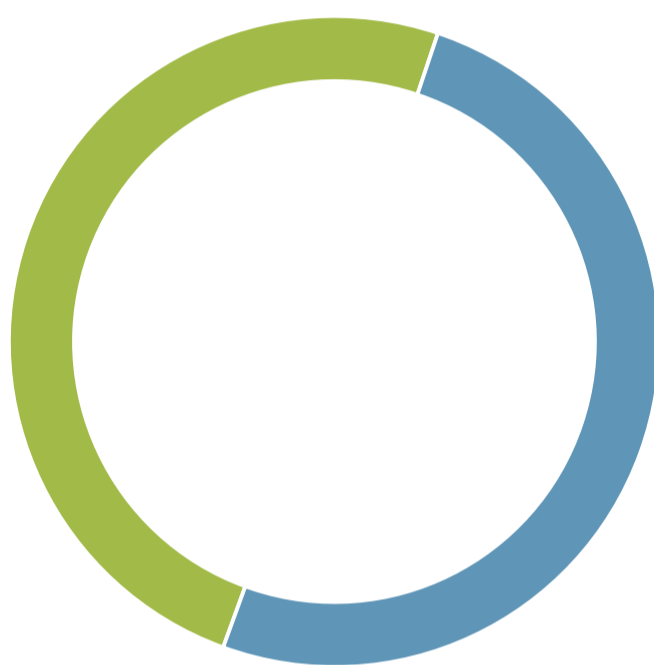
тыс. кв. метров

Структура введенного жилья по типу местности

в сельской местности

101,2

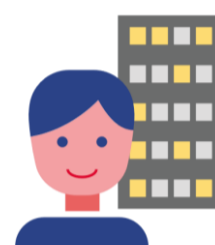
тыс. кв. метров



в городской местности

102,8

тыс. кв. метров



Муниципальные образования с наибольшим темпом ввода в действие жилых домов, в % к январю – марту 2022 г.



Ввод в действие объектов социально-культурной сферы

Амбулаторно-поликлинические организации



165

посещений
в смену

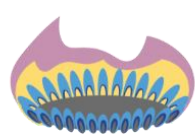
Гостиницы



10

мест

Газовые сети



20,4

км

Водопроводные сети



3,9

км

Водопровод



1,2

тыс. куб.
метров